

**HÃY Ở LẠI TRONG TA**

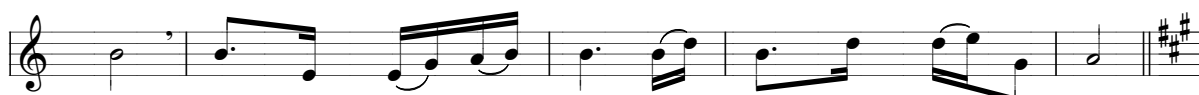
(Ga 15,1-8)

*Lm. Bùi Ninh**Tâm tình*

1- Ta chính là cây nho các con ví tựa cành nho. Do giữa cuộc bể  
 2- Ta chính là cây nho Chúa Cha đã tự trồng cho. Nên những cành trở  
 2- Ai muốn ở trong Ta gắng luôn giữ trọn lời Ta. Khi ước được điều



dâu Ta mới tỏ mối tình sâu. Ai sống ở trong Ta sẽ sinh được nhiều hoa  
 hoa Cha sẽ gìn giữ chở che. Ai sống ở trong Ta nếu không chịu trở hoa  
 chi kêu khấn thì lãnh hồng ân. Cha sẽ được tôn vinh nếu ai trở nhiều hoa



trái, ai tự rời xa Ta sẽ ra khô héo tàn phai.  
 trái, sẽ bị Người quăng đi tiếc chi khi héo lửa thiêu.  
 trái, hay người nào hôm mai dẫn thân theo bước đường Ta.



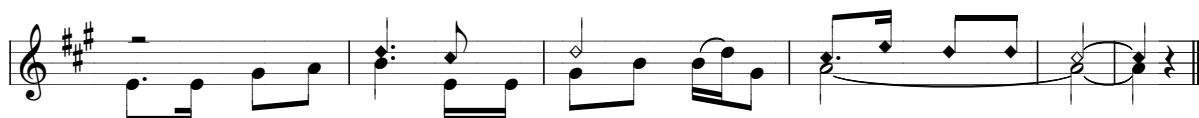
ĐK- Hãy ở lại trong Ta như Ta ở trong các con,  
 Hãy ở lại trong Ta như Ta ở trong các con,



Al - lê - lu - ia Al - lê - lu - ia.  
 để chuyển thông sức sống để chuyển thông sức sống thần linh.



Hãy ở lại trong Ta như nho cành liền thân cây,  
 Hãy ở lại trong Ta như nho cành liền thân cây.



Al - lê - lu - ia Al - lê - lu - ia.  
 để trở sinh hoa trái để trở sinh hoa trái từ đây.