

* CTVQ 7
(hát Tv 41
hoặc Tv 50)

Hồn Con Trông Mong

Tv 41.3.5bcd; Tv42,3.4

Ngọc Cầm

Andante ♩=75

Đáp: Như nai rừng mong mỗi tìm về suối nước
trong, hồn con cũng trông mong được gần Ngài, lạy Chúa.

1. Linh hồn con khao khát Chúa Trời, là Chúa Trời hằng
sống. Bao giờ con được đến vào bệ kiến Tôn Nhan?

2. Tôi tiến về lều thánh cao sang đến tận nhà Thiên Chúa, cùng muôn
tiếng reo mừng tán tạ, giữa sóng người trảy hội tung bồng.

3. Xin Ngài thương sai phái ánh sáng và chân lý của
Ngài, để soi đường dẫn lối con đi về núi thánh, lên đền Ngài ngự.

4. Con sẽ bước tới bàn thờ Thiên Chúa, gặp Thiên
 Chúa, nguồn vui của lòng con. Con gảy đàn dâng câu cảm
 tạ, lạy Chúa là Thiên Chúa con thờ.

Chords: G, Em, G, Am, Em, D7, G

Ending: *D.C. al fine*

Tâm Lòng Trong Trắng

Tv 50.12-13.14-15.18-19

Đáp: Lạy Chúa Trời, xin tạo cho con một tâm lòng trong trắng.

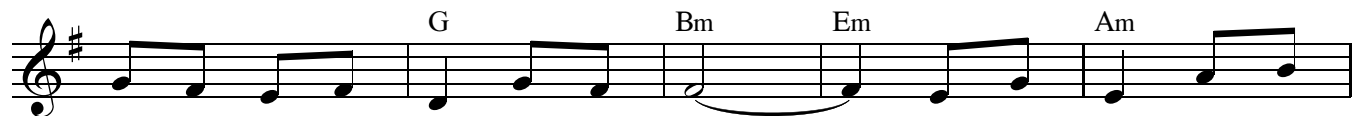
1. Lạy Chúa Trời, xin tạo cho con tâm lòng trong trắng,
 đổi mới tinh thần con nên chung thủy. đừng nỡ đuổi con xa Nhan
 Thánh, đừng cất khỏi con thần khí thánh của Ngài.

Chords: G, D, D7, G, Em, G, Bm, G, Em, D, D7, G

Ending: *D.C.*



2. Xin ban lại cho con niềm vui được cứu độ,



lấy tinh thần quảng đại đỡ nâng con; đường lối Ngài con sẽ



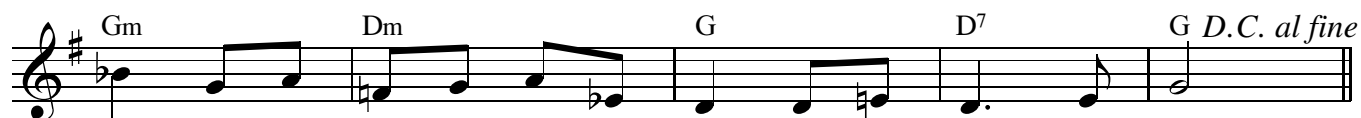
dạy cho người tội lỗi, ai lạc bước sẽ trở lại với Ngài. *D.C.*



3. Chúa chẳng ưa thích gì tể phẩm, con có thượng tiến lễ toàn thiêu, Ngài cũng



không chấp nhận. Tể phẩm dâng Ngài là tâm thần tan



nát, một tấm lòng tan nát giày vò, Ngài sẽ chẳng khinh chê. *D.C. al fine*